

# EINLADUNG

Texas Instruments und Arrow laden Sie herzlich ein zum

## Arrow-TI TechDay 25. August 2010 in Frankfurt

Im Mittelpunkt des TechDay stehen Design-Seminare. Informieren Sie sich praxisnah und anschaulich über aktuelle Applikationslösungen.

Die Themen der Veranstaltungsreihe wurden in Zusammenarbeit mit den **Applikationsingenieuren** und **Branchenexperten** unseres Herstellers **Texas Instruments** ausgesucht und behandeln unter anderem die folgenden drei Bereiche:

- **Industrial Automation:** Hochpräzise Analogkomponenten, Intelligente Powerlösungen, Steckverbinderlösungen, Industrielle Kommunikation mit Stromsparenden Prozessoren, Filter, Industrielle Schnittstellen und Isolation, EMV/ESD-Schutz
- **Energy Harvesting / Lighting:** From low Power to no Power – Basics für Energy Harvesting, Lithium Batterien für Wireless Sensor Netzwerke, RF Lösungen für Energy Harvesting, Analoge Lighting Lösungen, LED Lighting Protection, Lighting Digital Treiber und Kommunikation, LEDs für Lichtanwendung
- **Motor-Control/Frequency Converter:** C2000 Plattform, Motion-Control, Stromversorgung mit hocheffizienten MOSFETs, Steckverbinderlösungen für hohe Ströme, Höhere Effizienz bei AC/DC Stromversorgung

Nutzen Sie den TechDay und informieren Sie sich direkt bei den FAEs und Experten unserer Hersteller vor Ort.

Stellen Sie Ihr persönliches Programm aus 12 Seminar-Modulen zusammen. Die Vorträge werden in Deutsch gehalten, wenn nicht anders vermerkt.

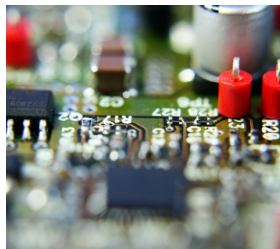
Parallel zu dem Vortragsprogramm stellen Experten der Hersteller Texas Instruments, Avago, Bourns, Epcos, Fairchild Semiconductor, International Rectifier, Littelfuse, Molex, Osram, Tadiran Batteries und Tyco Electronics ihre speziell ausgewählten Produkte vor.

Des Weiteren werden wir Ihnen Module unseres **Embedded Platform Concept** präsentieren.

Bitte melden Sie sich unter [www.arrowce.de/events](http://www.arrowce.de/events) für den kostenlosen TechDay an.

**Wir freuen uns auf Ihren Besuch!**

Bei Fragen wenden Sie sich bitte an Ihren zuständigen Außendienstmitarbeiter.



**ARROW**<sup>®</sup>  
ARROW ELECTRONICS

# VORTRÄGE

## Industrial Automation

25. August 2010



### Session 1

9:00 – 10:15 Uhr

**Industrielle Schnittstellen und Isolatoren**  
*Arrow*

**Optimale Schutzkonzepte für industrielle Schnittstellen**  
*Bourns*

**BOURNS®**

### Session 2

10:45 – 12:00 Uhr

**Intelligente Powerlösungen für Industrial Automation**  
*International Rectifier*

**Passive Bauelemente für Solar Umrichter**  
*EPCOS*



International  
**IR** Rectifier

### Session 3

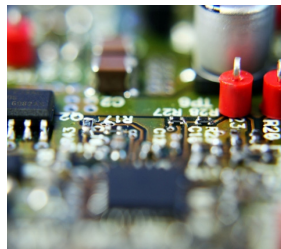
13:30 – 14:45 Uhr

**Stromsparende ARM® Prozessoren für die industrielle  
Automatisierungstechnik**  
*Texas Instruments*

### Session 4

15:15 – 16:30 Uhr

**Hochpräzise Analogkomponenten für Low-Power-  
Anwendungen**  
*Texas Instruments*



**ARROW®**  
ARROW ELECTRONICS

# VORTRÄGE

## Energy Harvesting / Lighting

25. August 2010

### Session 1

9:00 – 10:15 Uhr

**From low power to no power - Basics für Energy Harvesting**  
*Texas Instruments*

**Lithium Batteries für Wireless Sensor Netzwerke**  
*Tadiran Batteries*

### Session 2

10:45 – 12:00 Uhr

**RF Lösungen für Energy Harvesting (PaLFI)**  
*Texas Instruments*

### Session 3

13:30 – 14:45 Uhr

**Analoge Lighting Lösungen**  
*Texas Instruments*

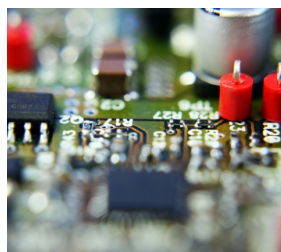
**LED Lighting Protection**  
*Tyco Electronics*

### Session 4

15:15 – 16:30 Uhr

**Lighting Digital Driver & Communication**  
*Texas Instruments*

**LEDs für Lichtenwendungen (Indoor/Outdoor)**  
*Osram*



# VORTRÄGE

## Motor Control / Frequenz Converter

25. August 2010

**Session 1** 9:00 – 10:15 Uhr

**AC/DC – Stromversorgungen mit höchster Effizienz**  
*Texas Instruments*

**Session 2** 10:45 – 12:00 Uhr

**Analog-Lösungen für Antriebstechnik und Motorsteuerung**  
*Texas Instruments*

**Session 3** 13:30 – 14:45 Uhr

**Wie entwickelt man Stromversorgungen mit hocheffizienten MOSFETs?**  
*Texas Instruments*

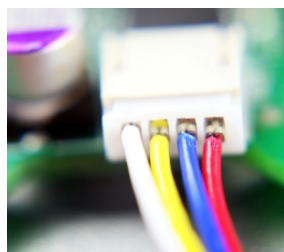
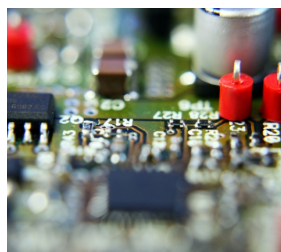
**Steckverbinderlösungen für hohe Ströme**  
*Molex*

**Session 4** 15:15 – 16:30 Uhr

**C2000 Real Time Microcontroller Platform**  
*Texas Instruments*

 **TEXAS  
INSTRUMENTS**  
Authorized Distributor

**molex**<sup>®</sup>  
one company > a world of innovation



  
ARROW ELECTRONICS

# ANMELDUNG

	Industrial Automation	Energy Harvesting / Lighting	Motor Control / Frequency Converter
9:00 Uhr	<b>Schnittstellen und Isolatoren für Industrieanwendungen</b> Arrow  <b>Optimale Schutzkonzepte für Kommunikations-schnittstellen</b> Bourns	<input type="checkbox"/> <b>From low power to no power - Basics für Energy Harvesting</b> Texas Instruments  <input type="checkbox"/> <b>Lithium Batteries für Wireless Sensor Netzwerke</b> Tadiran Batteries	<input type="checkbox"/> <b>AC/DC – Stromversorgung mit höchster Effizienz</b> Texas Instruments  <input type="checkbox"/>
10:15 Uhr	<b>Pause inkl. Kundengespräche</b>		
10:45 Uhr	<b>Intelligente Power-lösungen für Industrial Automation</b> International Rectifier  <b>Passive Bauelemente für Solar Umrichter</b> EPCOS	<input type="checkbox"/> <b>RF Lösungen für Energy Harvesting (PaLFI)</b> Texas Instruments	<input type="checkbox"/> <b>Analog-Lösungen von TI für Antriebstechnik und Motorsteuerung</b> Texas Instruments  <input type="checkbox"/>
12:00 Uhr	<b>Mittagspause inkl. Kundengespräche</b>		
13:30 Uhr	<b>Leistungsfähige ARM® Prozessoren mit geringem Strombedarf für die industrielle Automatisierungstechnik</b> Texas Instruments	<input type="checkbox"/> <b>Analoge Lighting Lösungen</b> Texas Instruments  <input type="checkbox"/> <b>LED Lighting Protection</b> Tyco Electronics	<input type="checkbox"/> <b>Wie entwickelt man Stromversorgungen mit hocheffizienten MOSFETs?</b> Texas Instruments  <input type="checkbox"/> <b>Steckverbinderlösungen für hohe Ströme</b> Molex
14:45 Uhr	<b>PAUSE inkl. Kundengespräche</b>		
15:15 Uhr	<b>Hochpräzise Analogkomponenten für Low-Power-Anwendungen</b> Texas Instruments	<input type="checkbox"/> <b>Lighting Digital Driver &amp; Communication</b> Texas Instruments  <input type="checkbox"/> <b>LEDs für Lichtenwendungen (Indoor / Outdoor)</b> Osram	<input type="checkbox"/> <b>C2000™ Die Echtzeit Mikrokontroller Familie - Texas Instruments</b> Texas Instruments  <input type="checkbox"/>

Ich möchte nur am Tech Day teilnehmen aber keinen Vortrag besuchen

**Verbindliche Anmeldung → Fax an: 06103 – 304-8201**

Firma: \_\_\_\_\_

Name: \_\_\_\_\_

Straße: \_\_\_\_\_

PLZ/Ort: \_\_\_\_\_

E-Mail: \_\_\_\_\_

oder über: [www.arrowce.de/events](http://www.arrowce.de/events)

