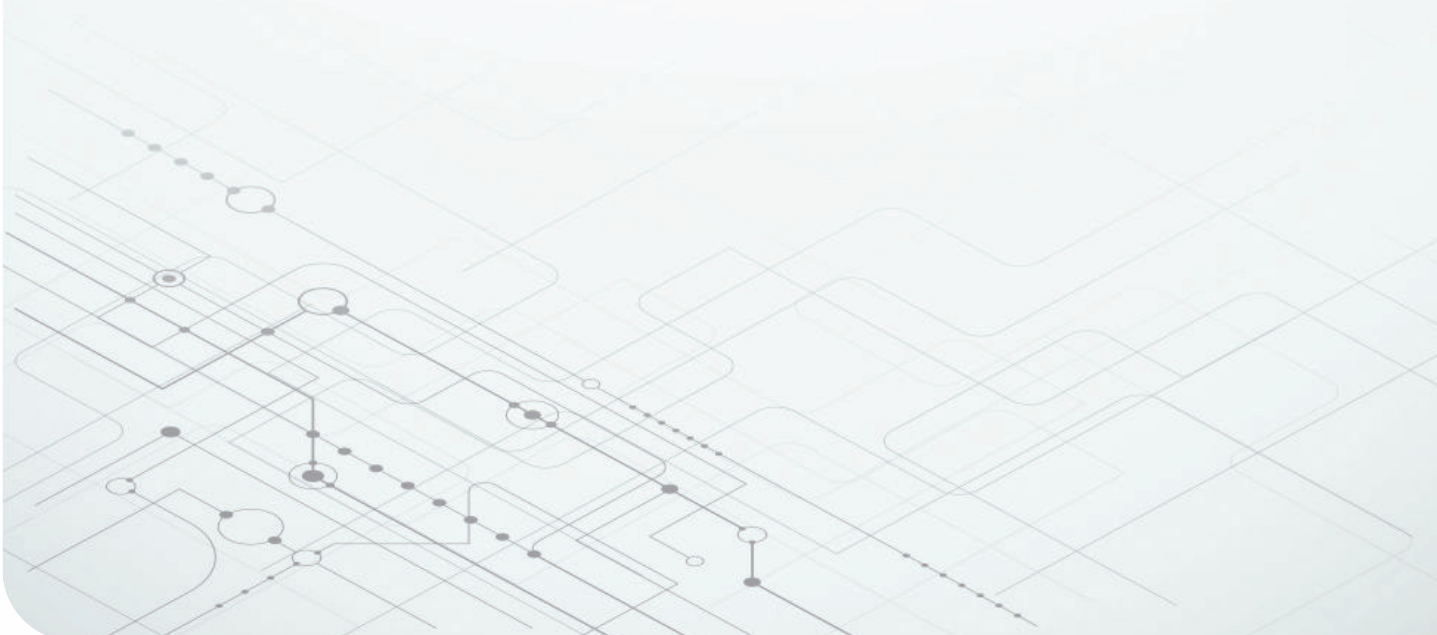


簡単に使える E コマースによる 半導体調達合理化



Speed time to market with self-service purchasing features

Elena Colglazier
Director, Customer Interface Platform



すべてのエレクトロニクス企業は、半導体メーカーの製品の利用可能性と供給の確実性を求めています。大企業と小企業のどちらの購買管理者も、1つの目標を念頭に置いて業務の効率化と調達システムワークフローの改善に取り組んでいます。その目標とは、設計者が設計を市場に投入するまでの期間を短縮できるように、必要なアナログおよび組み込み処理半導体を手入手することです。

サプライヤの透明性を高めること、特に入手可能な製品の在庫を完全に可視化することを購買担当者は望んでいます。テキサス・インスツルメンツは、可能な限り便利な購買環境を実現するため、先進の注文、追跡、配送機能に投資し続けます。テキサス・インスツルメンツは、TI.com ですぐに入手可能な在庫をリアルタイムで表示する機能、注文を即座に管理できるセルフサービス ツール、オンボーディングおよび購買プロセスを検索するための豊富な機能を備えた myTI ダッシュボードを提供しています。TI API スイートを使用すると、調達システムをテキサス・インスツルメンツに直接接続し、サプライチェーンの透明性と信頼性を高めることができます。

購買環境の合理化

半導体調達の分野では、変革が大幅に遅れています。自動車メーカーのような大企業は進んだ調達能力を持っている場合がありますが、その他の業界の企業は既存の調達システムをより洗練されたものにするのに苦労しており、不満、遅延、潜在的な注文ミスにつながっています。多くの組織では、エンジニアリング要件から調達へのハンドオフ（引き継ぎ）は手動で行われています。

一部の企業は、サプライヤから購買する際に、依然として Eメールを使っています。別のサプライヤでは、注文書、請求書、サプライヤに提出する資材所要量計画書の要求をすべて再入力する必要があります。これは、間違いを誘発させ、貴重な時間を浪費させます。

このような慣行の結果、半導体の調達は、本来あるべき姿に対して、より複雑で、コストがかかり、信頼性が低いものになっています。

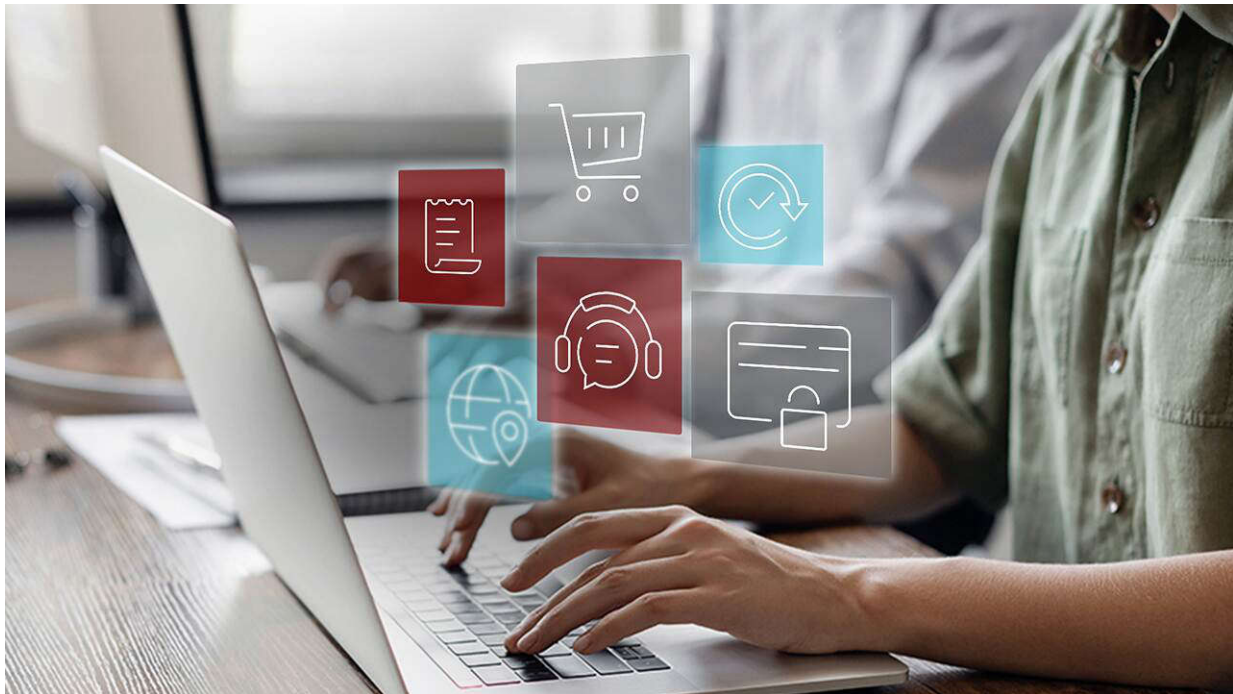


図 1. セルフサービスの Eコマース機能を使うと、より迅速かつスマートな購買決定が可能です。

過去 10 年以上にわたって、テキサス・インスツルメンツは TI.com のセルフサービス機能に投資し、弊社製品の購買をより便利にしてきました。また、注文管理環境を自動化し、設計に適した認定済み製品を簡単に見つけられるようにしてきました。テキサス・インスツルメンツは、テキサス・インスツルメンツの膨大かつ多様な製品ポートフォリオにエンジニアがシームレスにアクセスできることを目指しています。

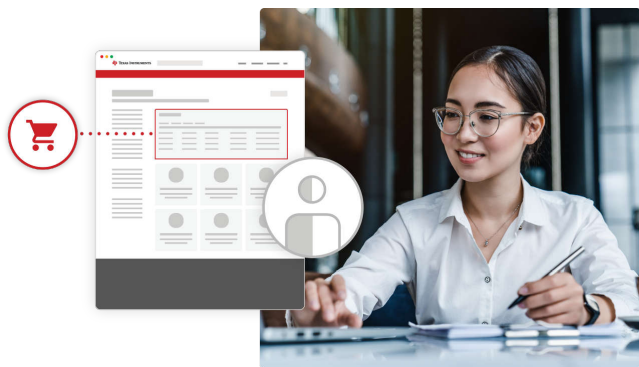


図 2. myTI ダッシュボードと myTI 法人アカウントは注文管理環境を簡素化します。

半導体メーカーとしてのテキサス・インスツルメンツにとって、調達に関してお客様が迅速かつ効率的な意思決定を行えることは重要です。他に類を見ない在庫情報、詳細な製品情報(材料の属性と品質に関する資料など)、包括的な注文管理を通じて、在庫への迅速なアクセスを可能にし、市場投入までの期間を短縮します。テキサス・インスツルメンツが行ってきた改善の結果、お客様は購買プロセスをよりの確に管理できるようになり、サプライチェーンが改善されました。

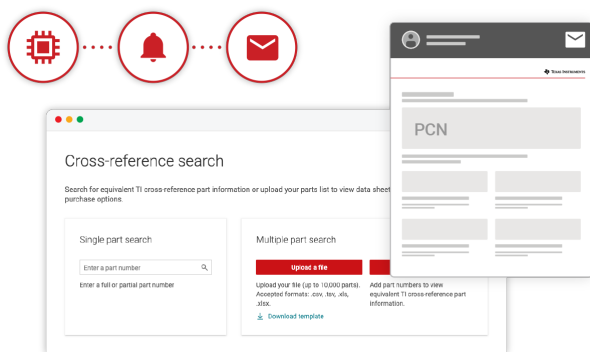


図 3. API からチェックアウト プロファイルまで、テキサス・インスツルメンツはチェックアウトプロセスの自動化を支援しています。

テキサス・インスツルメンツが提供するセルフサービス購買機能:

- **myTI ダッシュボード** – myTI ダッシュボードは、現在と過去の注文、請求書とその他の購買文書、配送状況の追跡、与信枠情報など、注文管理情報に購買管理者がアクセスできるようにすることで、注文管理環境を簡素化するポータルです。オンボーディング (研修と登録) および購買プロセスを検索するのに役立つタスク ウィジェットが備わっています。これは、情報または次のステップの検索から曖昧な推測をなくすものです。

ダッシュボード内の材料属性データ ツールを使用すると、購買担当者とエンジニアは、原産国、リードタイム、TI.com の在庫などの材料属性データを直接確認できます。

- **myTI 法人アカウント** – テキサス・インスツルメンツの新しい法人アカウント機能を使用すると、企業の調達チームと、その企業の Web ドメインの E メール アドレスを持っているすべての従業員が、共有アカウントを使用して共同作業を行うことができます。myTI 法人アカウントを使用すると、組織全体の柔軟性が向上し、テキサス・インスツルメンツとの取り引きを従来より迅速かつ簡単に行うことができます。法人アカウントを使用すると、企業の階層構造を複製し、または製品ライン、最終顧客、地域ごとに整理できます。

アカウント管理者は、迅速にユーザーを追加し、権限とアカウント制御を管理し、新しい法人アカウントを開くことができます。管理者は購買を委任し、再利用可能なチェックアウト プロファイルを作成することもできます。また、統合された注文履歴および請求ダッシュボードですべての購買情報を追跡することもできます。myTI 法人アカウントは、TI API スイートにアクセスし、1 つのアカウントの下に企業のユーザーを組織化するための唯一の方法です。

- **チェックアウト プロファイル** – 購買管理者は、カスタマイズ可能なプロファイルを作成することで、迅速で手間のかからないチェックアウト環境を実現できます。チェックアウトプロセスの間に、非課税証明書、最終用途証明書、配送オプション、住所、通関情報を含む、事前に保存されたすべての配送および支払い情報がプロファイルに自動的に入力されます。

- **TI API** – テキサス・インスツルメンツの包括的な **APIスイート**を使用すると、最初の部品選定から、在庫の監視、価格設定、購買、製品納入まで、調達および注文環境全体を自動化できます。企業に不可欠な情報はお客様の調達システムに直接入力され、お客様は製品および注文情報に手軽に直接アクセスできます。テキサス・インスツルメンツの API スイートは、包括的な **TI store API** で構成されます。これらの API には、在庫 / 注文 / 出荷 API、製品情報 API、特定ユーザー向けの一連の注残 API が含まれます。
- **API の統合** – テキサス・インスツルメンツは、テキサス・インスツルメンツの **API デベロッパー ポータル**で入手できるケース スタディ例、資料、段階を追った接続ガイドを提供することで、TI API の統合プロセスを簡素化しました。
- **注残のステータスと資料の再印刷** – myTI 法人アカウントでリアルタイムの在庫注残情報を確認できます。この情報には、追跡の詳細、商用および財務用請求書など、注文に関連する重要な文書が含まれます。**注残 API** を使うと、製品の注残を管理し、すべての注文および注残情報をお客様自身の調達システムから直接検索できます。

まとめ

エレクトロニクス企業にとって、半導体の利用可能性と供給の確実性は常に最優先事項であり、これらの要素はテキサス・インスツルメンツにおいて優先事項であり続けています。テキサス・インスツルメンツから直接調達すると、テキサス・インスツルメンツのアナログおよび組込み処理製品の製品ポートフォリオ全体にシームレスにアクセスすることで、開発期間を短縮できます。テキサス・インスツルメンツのセルフサービス機能を使うと、数日または数週間ではなく、数分でお客様の購買要求に対応できます。

TI.com から直接調達する場合と、TI API によって調達する場合のどちらでも、リアルタイム データに対するアクセスと可視化は、より迅速でスマートな購買決定に役立ちます。テキサス・インスツルメンツの myTI ダッシュボード、myTI 法人アカウント、その他の機能 (チェックアウト プロファイルなど) は、注文をより便利に管理するための柔軟性と制御性をお客様に提供します。

重要なお知らせ:ここに記載されているテキサス・インスツルメンツ社および子会社の製品およびサービスの購入には、TI の販売に関する標準の使用許諾契約への同意が必要です。お客様には、ご注文の前に、TI 製品とサービスに関する完全な最新情報のご入手をお勧め致します。TI は、アプリケーションに対する援助、お客様のアプリケーションまたは製品の設計、ソフトウェアのパフォーマンス、または特許の侵害に対して一切責任を負いません。ここに記載されている他の会社の製品またはサービスに関する情報は、TI による同意、保証、または承認を意図するものではありません。

すべての商標は、それぞれの所有者に帰属します。

重要なお知らせと免責事項

TI は、技術データと信頼性データ（データシートを含みます）、設計リソース（リファレンス・デザインを含みます）、アプリケーションや設計に関する各種アドバイス、Web ツール、安全性情報、その他のリソースを、欠陥が存在する可能性のある「現状のまま」提供しており、商品性および特定目的に対する適合性の黙示保証、第三者の知的財産権の非侵害保証を含むいかなる保証も、明示的または黙示的にかかわらず拒否します。

これらのリソースは、TI 製品を使用する設計の経験を積んだ開発者への提供を意図したものです。(1) お客様のアプリケーションに適した TI 製品の選定、(2) お客様のアプリケーションの設計、検証、試験、(3) お客様のアプリケーションに該当する各種規格や、その他のあらゆる安全性、セキュリティ、規制、または他の要件への確実な適合に関する責任を、お客様のみが単独で負うものとし、

上記の各種リソースは、予告なく変更される可能性があります。これらのリソースは、リソースで説明されている TI 製品を使用するアプリケーションの開発の目的でのみ、TI はその使用をお客様に許諾します。これらのリソースに関して、他の目的で複製することや掲載することは禁止されています。TI や第三者の知的財産権のライセンスが付与されている訳ではありません。お客様は、これらのリソースを自身で使用した結果発生するあらゆる申し立て、損害、費用、損失、責任について、TI およびその代理人を完全に補償するものとし、TI は一切の責任を拒否します。

TI の製品は、[TI の販売条件](#)、または [ti.com](#) やかかる TI 製品の関連資料などのいずれかを通じて提供する適用可能な条項の下で提供されています。TI がこれらのリソースを提供することは、適用される TI の保証または他の保証の放棄の拡大や変更を意味するものではありません。

お客様がいかなる追加条項または代替条項を提案した場合でも、TI はそれらに異議を唱え、拒否します。

郵送先住所：Texas Instruments, Post Office Box 655303, Dallas, Texas 75265
Copyright © 2024, Texas Instruments Incorporated