

透過可即時存取的電子商務簡化 半導體採購



Speed time to market with self-service purchasing features

Elena Colglazier

Director, Customer Interface Platform

每家電子公司都希望半導體製造商能夠提供可用性和供貨保證。無論公司大小，各公司的採購經理都致力於簡化營運並改善採購系統的工作流程，其目標只有一個：取得所需的類比與嵌入式處理半導體，讓設計人員能加快設計的上市時間。

買家希望供應商有更好的透明度，尤其是對可用產品庫存的完全可見性。德州儀器 (TI) 持續投資於先進的訂購、追蹤和運輸功能，以盡可能讓購買體驗更加便利。我們在 TI.com 提供立即可用庫存的即時檢視、可即時存取訂單管理的自助服務工具，以及功能豐富的 myTI 儀表板，可在上線與購買過程中瀏覽。我們的 API 套件可實現採購系統與 TI 的直接連線，讓您擁有透明度並對供應鏈充滿信心。

簡化採購體驗

半導體採購早就該進行轉型了。雖然像汽車製造商這樣的大型公司可能擁有先進的採購能力，但其他產業的公司卻努力讓現有採購系統變得更加複雜，從而導致挫折、延誤和潛在的訂單錯誤。對於許多組織而言，從工程需求到採購的交接都是人工進行的。

部分公司在向供應商採購時還在使用電子郵件。其他人必須重新輸入他們提交給供應商的材料需求計劃文件的每一筆訂單、發票或要求，這會導致錯誤並浪費寶貴的時間。

這些常見做法使半導體採購比原本更為複雜，成本高昂且不可靠。

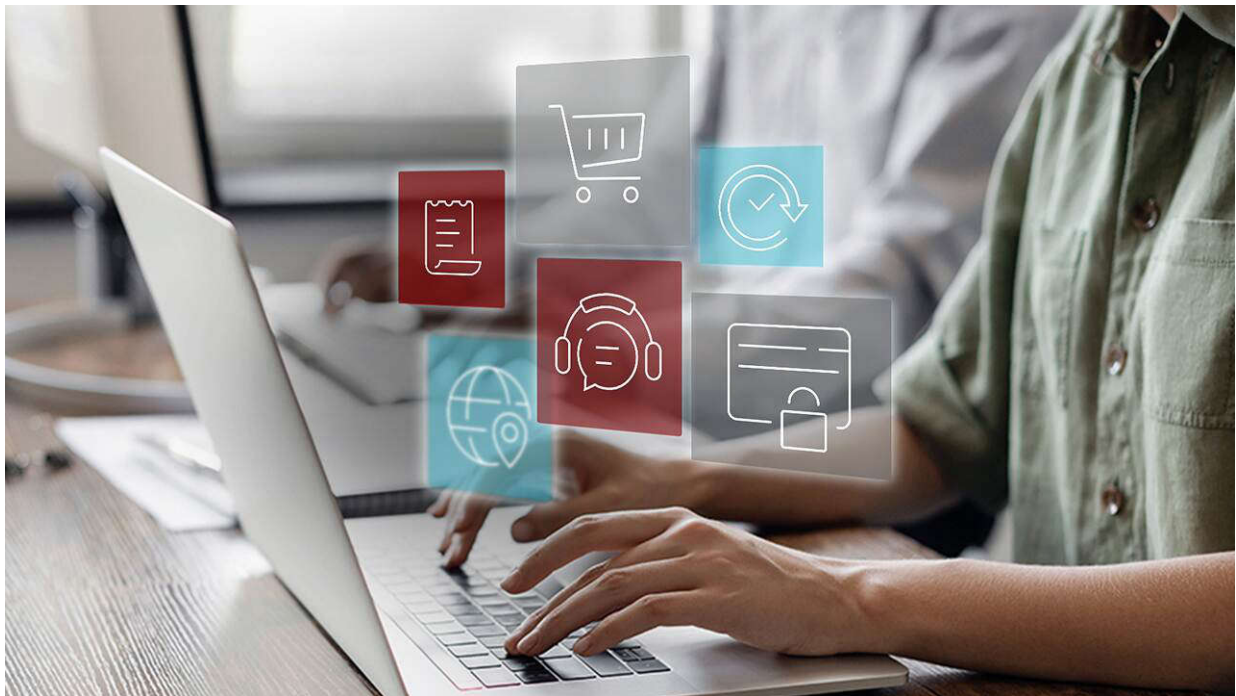


圖 1. 自助式電子商務功能可協助您更快、更明智地做出採購決策。

在過去十年中，TI 在 TI.com 上投資了自助服務功能，使採購我們的產品更加方便，更實現了訂單管理體驗的自動化，從而更容易找到適合設計的合格產品。我們希望工程師能夠無縫存取我們豐富多樣的產品組合。

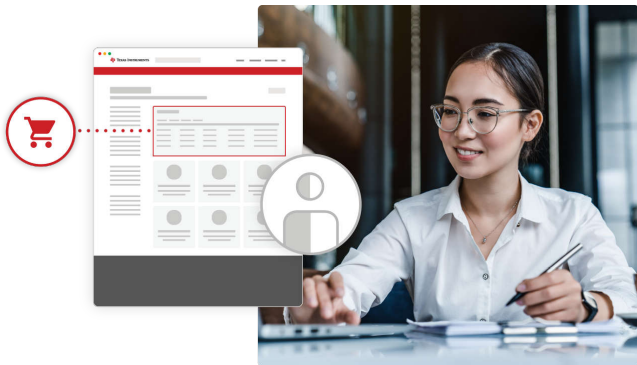


圖 2. myTI 儀表板和 myTI 公司帳戶簡化了訂單管理體驗。

身為半導體製造商，讓您能夠快速、有效率地做出採購決策對我們來說非常重要。對可用性的前所未有的深入見解，詳細的產品資訊 (例如材料屬性和品質文件) 以及全面的訂單管理，使您能夠更快地存取庫存，從而更快地進入市場。我們所做的各項強化使您能夠更好地控制採購流程，從而改善供應鏈。

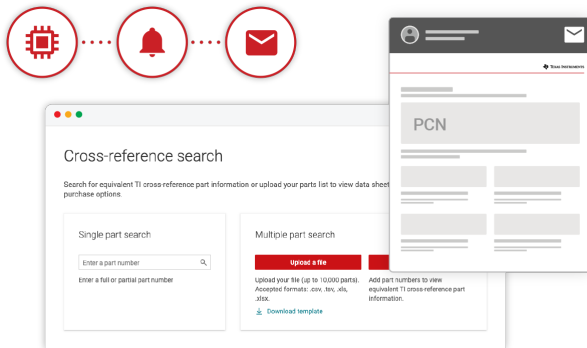


圖 3. 從 API 到結帳設定檔，TI 協助將結帳程序自動化。

TI 提供的自助式採購功能：

- **myTI 儀表板** – myTI 儀表板是一個簡化訂單管理體驗的入口網站，提供採購經理存取管理訂單資訊的權限，其中包括目前與過去的訂單、發票和其他採購文件、出貨追蹤、信用額度見解以及介於其間的所有細項。提供任務小工具來協助您完成上線和採購過程，從而避免了盲目尋找資訊或後續步驟的猜測。

儀表板中的材料屬性資料工具讓採購者和工程師可以直接查看材料屬性資料，例如原產國、交貨時間、TI.com 庫存等。

- **myTI 公司帳戶** – 新推出的公司帳戶功能使公司的採購團隊和在其網域中擁有電子郵件地址的任何員工，都能夠透過共用帳戶進行協作。**myTI 公司帳戶**為整個組織的團隊提供了更大的靈活性，使其能夠比以前更快、更輕鬆地與 TI 展開業務往來。公司帳戶可以複製公司的階層架構或依產品線、最終客戶或地區進行組織。

帳戶管理員可以快速新增使用者、管理權限和進行帳戶控制，以及開設新的公司帳戶。管理員還可以委託採購並建立可重複使用的結帳設定檔，以及在合併的訂單歷程記錄和發票儀表板中追蹤所有採購資訊。myTI 公司帳戶是存取 TI 的 API 套件並將公司使用者組織到一個帳戶下的唯一方法。

- **結帳設定檔** – 採購經理可以建立可自訂的設定檔，以提供快速、輕鬆的結帳體驗。在結帳過程中，設定檔會自動填入所有預先儲存的運送和付款資訊，包括免稅憑證、終端使用證書、貨運選項、地址和清關資訊。
- **TI API** – 我們豐富的 **API 套件**可協助您將整個採購和訂購體驗自動化，從最初產品選擇到庫存監控、定價、購買和產品交付，應有盡有。業務關鍵資訊會直接填入您的採購系統中，讓您可以直接、方便地存取產品和訂單資訊。我們的 API 套件包含全面的 **TI store API**，其中包括庫存、訂單和發貨 API；產品資訊 API；以及一系列針對選定使用者的未交貨訂單 API。
- **API 整合** – 我們透過在 TI 的 **API 開發人員入口網站**上提供案例研究範例、文件和逐步連線指南，簡化了整合 TI API 的流程。
- **未交貨訂單狀態與文件重新列印** – myTI 公司帳戶提供即時庫存未交貨訂單資訊，包括重要的訂購相關文件，例如追蹤詳細資訊以及商業和財務發票。您可以使用 **未**

交貨訂單 API 來管理產品的未交貨訂單，並直接從您自己的採購系統擷取所有訂購和未交貨訂單資訊。

結論

半導體的可用性和供貨保證仍然是電子公司最關心的問題，滿足這些因素仍然是 TI 的首要任務。直接向 TI 採購可無縫存取本公司的整個類比和嵌入式處理產品組合，從而加快上市時間。我們所提供的自助服務功能，可協助您在幾分鐘內滿足您的採購需求，無需等上數天或數週。

而無論您是直接從 TI.com 採購還是透過 TI API 採購，對於即時資料的存取和可見性都可以協助您做出更快、更明智的採購決策。此外，我們的 myTI 儀表板、myTI 公司帳戶和結帳設定檔等其他功能，更能讓您靈活地控制並更有效地管理訂單。

重要聲明：本文所述德州儀器及其子公司相關產品與服務經根據 TI 標準銷售條款及條件。建議客戶在開出訂單前先取得 TI 產品及服務的最新完整資訊。TI 不負責應用協助、客戶的應用或產品設計、軟體效能或侵害專利等問題。其他任何公司產品或服務的相關發佈資訊不構成 TI 認可、保證或同意等表示。

所有商標均為其各自所有者的財產。

IMPORTANT NOTICE AND DISCLAIMER

TI PROVIDES TECHNICAL AND RELIABILITY DATA (INCLUDING DATA SHEETS), DESIGN RESOURCES (INCLUDING REFERENCE DESIGNS), APPLICATION OR OTHER DESIGN ADVICE, WEB TOOLS, SAFETY INFORMATION, AND OTHER RESOURCES "AS IS" AND WITH ALL FAULTS, AND DISCLAIMS ALL WARRANTIES, EXPRESS AND IMPLIED, INCLUDING WITHOUT LIMITATION ANY IMPLIED WARRANTIES OF MERCHANTABILITY, FITNESS FOR A PARTICULAR PURPOSE OR NON-INFRINGEMENT OF THIRD PARTY INTELLECTUAL PROPERTY RIGHTS.

These resources are intended for skilled developers designing with TI products. You are solely responsible for (1) selecting the appropriate TI products for your application, (2) designing, validating and testing your application, and (3) ensuring your application meets applicable standards, and any other safety, security, regulatory or other requirements.

These resources are subject to change without notice. TI grants you permission to use these resources only for development of an application that uses the TI products described in the resource. Other reproduction and display of these resources is prohibited. No license is granted to any other TI intellectual property right or to any third party intellectual property right. TI disclaims responsibility for, and you will fully indemnify TI and its representatives against, any claims, damages, costs, losses, and liabilities arising out of your use of these resources.

TI's products are provided subject to [TI's Terms of Sale](#) or other applicable terms available either on [ti.com](https://www.ti.com) or provided in conjunction with such TI products. TI's provision of these resources does not expand or otherwise alter TI's applicable warranties or warranty disclaimers for TI products.

TI objects to and rejects any additional or different terms you may have proposed.

Mailing Address: Texas Instruments, Post Office Box 655303, Dallas, Texas 75265
Copyright © 2024, Texas Instruments Incorporated