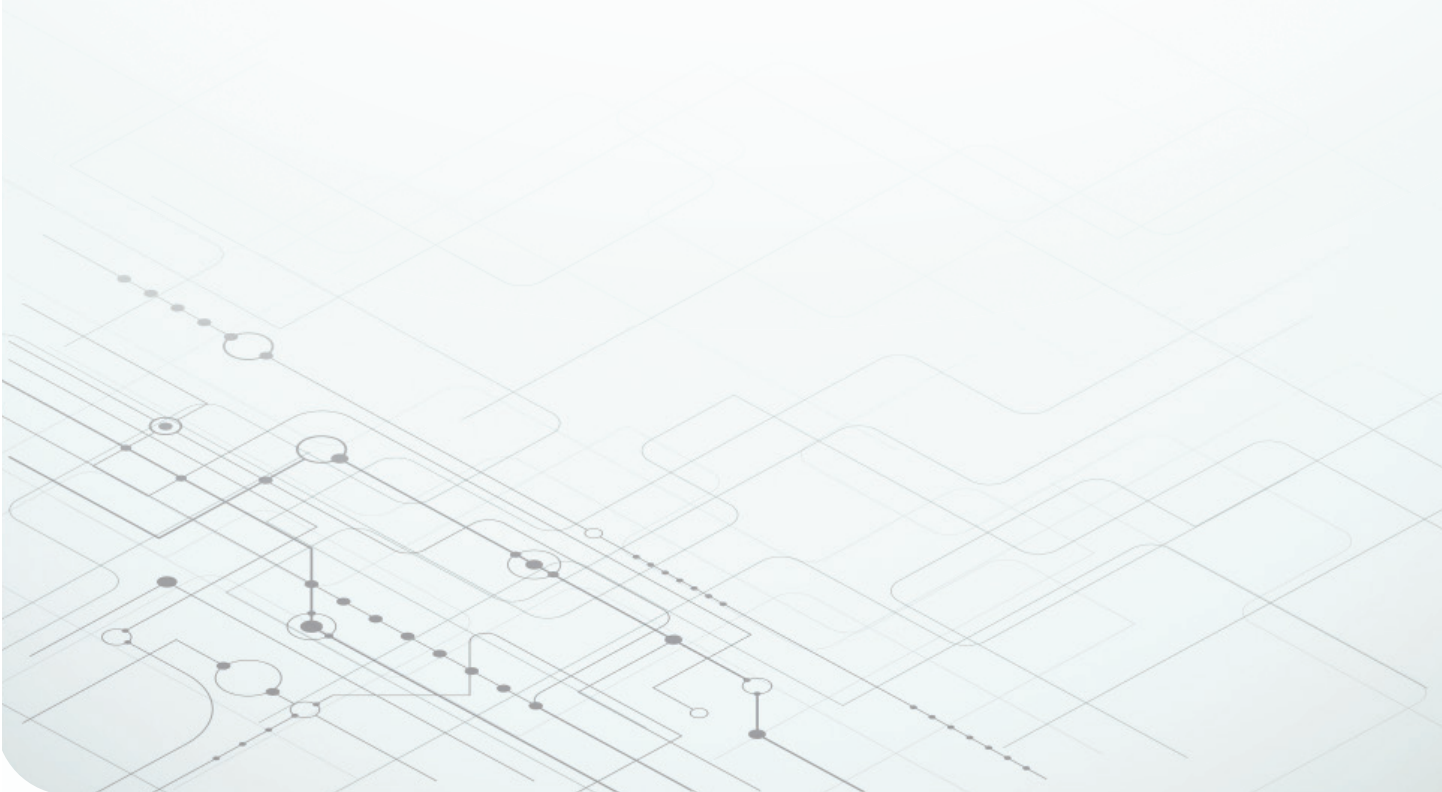


API: TI와의 비즈니스를 위한 직통 경로



소개

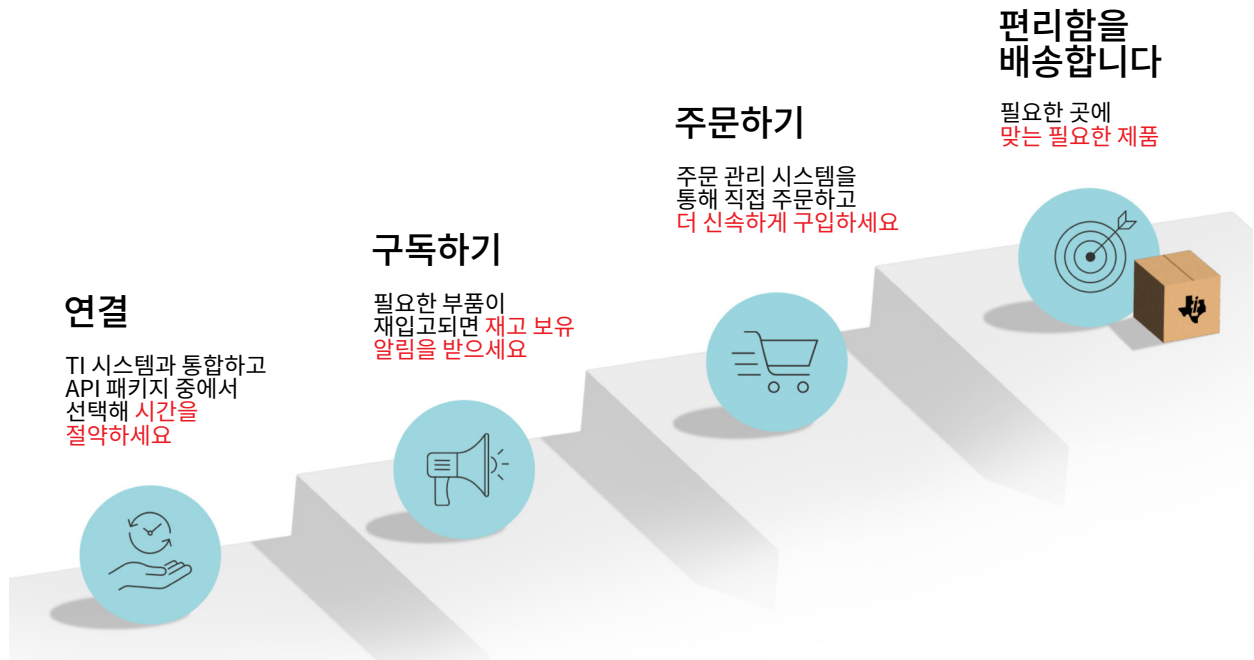
모든 전자제품 제조업체가 가장 신경 쓰는 부분은 아마 반도체 공급 보장일 것입니다. 그에 대한 대응으로, 기업들은 조달 절차를 간소화하고 공급업체들과 더 직접적으로 거래할 수 있는 방법을 모색하고 있습니다.

텍사스 인스트루먼트(TI)는 이를 염두에 두고 모든 고객들을 대상으로 TI의 API(애플리케이션 프로그래밍 인터페이스)를 확대함으로써 비즈니스 자동화를 발전시키고 탁월한 인사이트와 편리함, 액세스를 제공하기 위해 한 걸음 더 나아가고 있습니다. 이러한 업계 최초의 조치를 통해 업계 표준 관행과 프로토콜을 활용해 고객의 조달 프로세스에서 수동 작업과 복잡성, 오류를 제거함으로써 실제 TI 인벤토리에 대해 정확하고 지속적인 액세스를 보장합니다.

TI, 완전 디지털화된 공급망에 합류

TI의 재고에 더 직접적으로 액세스해야 할 이유는 분명합니다. 설계자들은 공급업체 제품에 대한 간결하고 믿을 수 있는 데이터에 액세스하기를 원합니다. 조달 팀은 자신들이 받는 정보의 정확성을 개선하면서 동시에 비용과 지연을 줄이고자 합니다. 마케팅 담당자들은 공급망의 최상단까지 모든 업스트림 공급업체들이 오늘 고객들에게 한 약속을 뒷받침할 수 있는지 알고자 합니다.

TI의 종합적인 TI store API는 고객들이 필요한 제품을 신속하게 확보하는 데 필요한 시간과 노력을 획기적으로 줄여줍니다. TI는 이러한 API를 실제 구매 환경에서 테스트 완료하고 이제 고객들이 기존 인프라 매끄럽게 연결할 수 있도록 폭넓게 보급할 예정입니다.



TI의 API와 함께 비즈니스를 자동화하세요.

TI store API 패키지 포함 내용:



주문 API. 운송 회사 선택 옵션, 선택 사항 날짜 코드 능력 및 참고 사항을 입력하는 패스스루 항목을 포함해 TI에 대한 신규 주문을 생성하는 시작 지점.



ASN(사전 발송 통지서) API(검색해 푸시하기 형식). 발송 시점에 화물 운송장, 중량 및 품목 규격 등 광범위한 발송 데이터와 종합 정보를 제공하는 API입니다.



재고 및 가격 책정 API. 보유 재고 수준과 가격 인하 수준, 통화, 맞춤 릴, 최소 주문 수량, 기본 운송 회사, 그리고 수명 주기 상태를 포함한 기타 세부 사항을 확인할 수 있는 인터페이스입니다.



재무 문서 API(검색해 푸시하기 형식). 청구서, 결제 조건, 상품 및 서비스세 및 부가가치세, 신용 담당자 연락처 및 관련 화물 운송장 번호 등 항목에 대한 액세스를 제공하는 API입니다.

조달의 자동화, 간소화 및 개선

TI는 고객들이 묻는 가장 필수적인 질문에 대해 즉각적인 답을 제공할 수 있도록 API 패키지를 설계했습니다.

- 오늘 구매 가능한 재고 상황은?
- 재고 보유 중인 제품을 얼마나 빨리 받을 수 있는가?

API는 기업들이 더욱 편리한 방법으로 각자 고유한 내부 생산 및 조달 관행에 가장 적합한 방식으로 이러한 쿼리 체계를 갖출 수 있도록 도와줍니다.

API를 구매 프로세스에 통합함으로써 일단 구매 주문을 완료하면 전혀 재입력할 필요 없이 바로 TI에서 실행 단계로 옮길 수 있습니다. 많은 경우, TI는 주문 받은 제품을 실제로 선반에서 꺼내 주문 생성 시점으로부터 15분 이내에 고객 시설로 발송할 수 있습니다.

TI store API를 통해 조달 프로세스를 간소화하고 TI와의 관계를 강화하세요. 동시에 복잡한 문제나 오류, 지연 가능성도 줄일 수 있습니다. API 액세스는 기존의 제3자 중개인들이 제공하는 일관성 없는 여러 전자상거래 경험 사이를 오갈 필요를 없애줍니다.

주문을 완료할 때까지 필요한 로그인 횟수도 줄어듭니다. 실제로, 현재 보유하고 있는 프로세스가 재주문 재동화를 지원하는 경우 로그인을 하거나 브라우저 세션을 시작할 필요 없이 주문을 완료할 수 있습니다.

고객사는 그 규모에 관계 없이 구매, 발송, 재고 정보 등을 직접 확인할 수 있기 때문에 생산 일정을 결정할 때나 다운스트림 파트너와 약속을 할 때 필요한 모든 인사이트를 갖고 실행에 옮길 수 있습니다.

TI API 시작하기

TI는 TI store API에 대한 액세스를 쉽게 만듭니다. 필요한 것은 다음과 같습니다.

- **myTI 회사 계정.** 최신 정보를 제공 받을 수 있도록 구매 고객은 [회사 계정을 생성](#)해 주셔야 합니다. 회사 계정은 각자 맡은 역할에 따라 다른 수준의 구매 가시성을 갖고 있는 한 회사의 모든 구성원에게 서로 연결된 매끄러운 구매 경험을 제공합니다. 최소 구매량 요건(과거 또는 미래)이나 구체적인 크레딧 요건이 없습니다.
- **자체 API 기반 솔루션을 구축하기 위한 개발자 리소스.** 최신 공급망 관리 관행을 갖추고 있는 많은 조직들은 이미 TI와의 API 연결을 신속하게 구축하는 데 필요한 기존 기반 시설과 필요에 따라 이용 가능한 전문성을 보유하고 있습니다. 손쉬운 온보딩과 신속한 결과를 지원하기 위해 광범위한 문서가 OpenAPI 및 플레인 텍스트 PDF 형식으로 제공됩니다. 고객은 사내 개발자와 작업하거나, 신뢰할 수 있는 데이터 통합 파트너를 선택해 통합 과정을 간소화할 수 있습니다.

직접 통제에 따른 편리함과 명확함

API 액세스는 모든 고객들이 각자의 비즈니스 모델에 가장 적합한 관행, 통제 장치 및 방법을 사용해 구매 프로세스를 자동화할 수 있음을 의미합니다. 지금까지 그 어느 방법보다 편리하게 구매 가능한 실제 TI 재고에 액세스하고 다양한 맞춤형 방식으로 취득할 수 있습니다.

조달 인터페이스와 TI 사이의 메시지 전달은 모두 기계 해석되기 때문에 중복 작업이 전혀 없습니다. 가장 큰 잠재적 오류 발생 원인으로 꼽히는 재입력 단계가 사라집니다.

필요에 따라 수동 검토나 조건부 중단점을 프로그래밍해서 넣을 수도 있고, 실시간으로 TI로부터 전달 받거나 가져오는 데이터 및 가격 또는 재고 결과를 바탕으로 해서 주문 프로세스를 완전 자동화할 수도 있습니다. 재고 푸시 API 액세스는 생산 공정에 가장 중요한 핵심 구성품에 대해 재입고 메시지 수신을 신청해 두었다가 바로 주문할 수 있도록 도와줍니다.

가격 책정 및 재고에 대한 액세스 기능은 시작에 불과합니다. TI의 생산 정보 API는 이미 그 범위를 확대해 설계 추천 및 제품 생산 중단에 관한 최신 정보를 포함해, 설계와 조달 부서에서 모두 관심을 갖는 정보를 모두 포함하도록 했습니다.

TI는 현재 45개국에서 API 주도 트랜잭션에 대한 기록 임пор터 역할을 하고 있습니다. TI에 대한 API 액세스와 관련해서는 일체 수수료나 추가 요금이 없습니다. TI는 직접 은행 송금(이체), TI 신용 대출 또는 그 외 다른 승인 받은 결제 방법을 통한 결제를 수락합니다. API 통합을 통해 TI의 화물 운송사 네트워크 또는 귀사의 외부 화물 운송사 계정을 포함한 여러 탄력적 배송 방식 중에서 선택할 수 있습니다.

구현하기

TI와 함께 전자상거래를 현대화하고 조달 과정의 마찰을 줄이는데 동참하세요. 역동적으로 바뀌는 시장 환경에서 공급의 연속성을 통해 귀사를 지원해 드리고자 합니다. [회사 계정을 생성](#)하는 것부터 시작하세요. 구매 방식을 간소화하고 통합할 수 있는 광범위한 옵션에 대한 자세한 정보는 [TI.com/api](https://ti.com/api)에서 확인하실 수 있습니다.

중요 알림: 이 문서에 기술된 텍사스 인스트루먼트의 제품과 서비스는 TI의 판매 표준 약관에 의거하여 판매됩니다. TI 제품과 서비스에 대한 최신 정보를 완전히 숙지하신 후 제품을 주문해 주시기 바랍니다. TI는 애플리케이션 지원, 고객의 애플리케이션 또는 제품 설계, 소프트웨어 성능 또는 특허권 침해에 대해 책임을 지지 않습니다. 다른 모든 회사의 제품 또는 서비스에 관한 정보 공개는 TI가 승인, 보증 또는 동의한 것으로 간주되지 않습니다.

모든 상표는 각 소유권자의 자산입니다.

IMPORTANT NOTICE AND DISCLAIMER

TI PROVIDES TECHNICAL AND RELIABILITY DATA (INCLUDING DATA SHEETS), DESIGN RESOURCES (INCLUDING REFERENCE DESIGNS), APPLICATION OR OTHER DESIGN ADVICE, WEB TOOLS, SAFETY INFORMATION, AND OTHER RESOURCES "AS IS" AND WITH ALL FAULTS, AND DISCLAIMS ALL WARRANTIES, EXPRESS AND IMPLIED, INCLUDING WITHOUT LIMITATION ANY IMPLIED WARRANTIES OF MERCHANTABILITY, FITNESS FOR A PARTICULAR PURPOSE OR NON-INFRINGEMENT OF THIRD PARTY INTELLECTUAL PROPERTY RIGHTS.

These resources are intended for skilled developers designing with TI products. You are solely responsible for (1) selecting the appropriate TI products for your application, (2) designing, validating and testing your application, and (3) ensuring your application meets applicable standards, and any other safety, security, regulatory or other requirements.

These resources are subject to change without notice. TI grants you permission to use these resources only for development of an application that uses the TI products described in the resource. Other reproduction and display of these resources is prohibited. No license is granted to any other TI intellectual property right or to any third party intellectual property right. TI disclaims responsibility for, and you will fully indemnify TI and its representatives against, any claims, damages, costs, losses, and liabilities arising out of your use of these resources.

TI's products are provided subject to [TI's Terms of Sale](#) or other applicable terms available either on ti.com or provided in conjunction with such TI products. TI's provision of these resources does not expand or otherwise alter TI's applicable warranties or warranty disclaimers for TI products.

TI objects to and rejects any additional or different terms you may have proposed.

Mailing Address: Texas Instruments, Post Office Box 655303, Dallas, Texas 75265
Copyright © 2022, Texas Instruments Incorporated